



UNIVERSIDAD DE MURCIA

VICERRECTORADO DE INVESTIGACIÓN

SERVICIO DE APOYO A LA INVESTIGACIÓN (SAI)

Apoyo Estadístico.

www.um.es/sai. Teléfono: 968 36 73 15 (ext 7315)

1. Descarguese en su PC el fichero ISO, en nuestro caso spss15amos7.iso desde la dirección de Internet www.um.es/ae-spss.



2. Inicie Nero y vaya al menú “Copiar y Copia de Seg”, seleccione “Grabar Imagen en Disco”





UNIVERSIDAD DE MURCIA

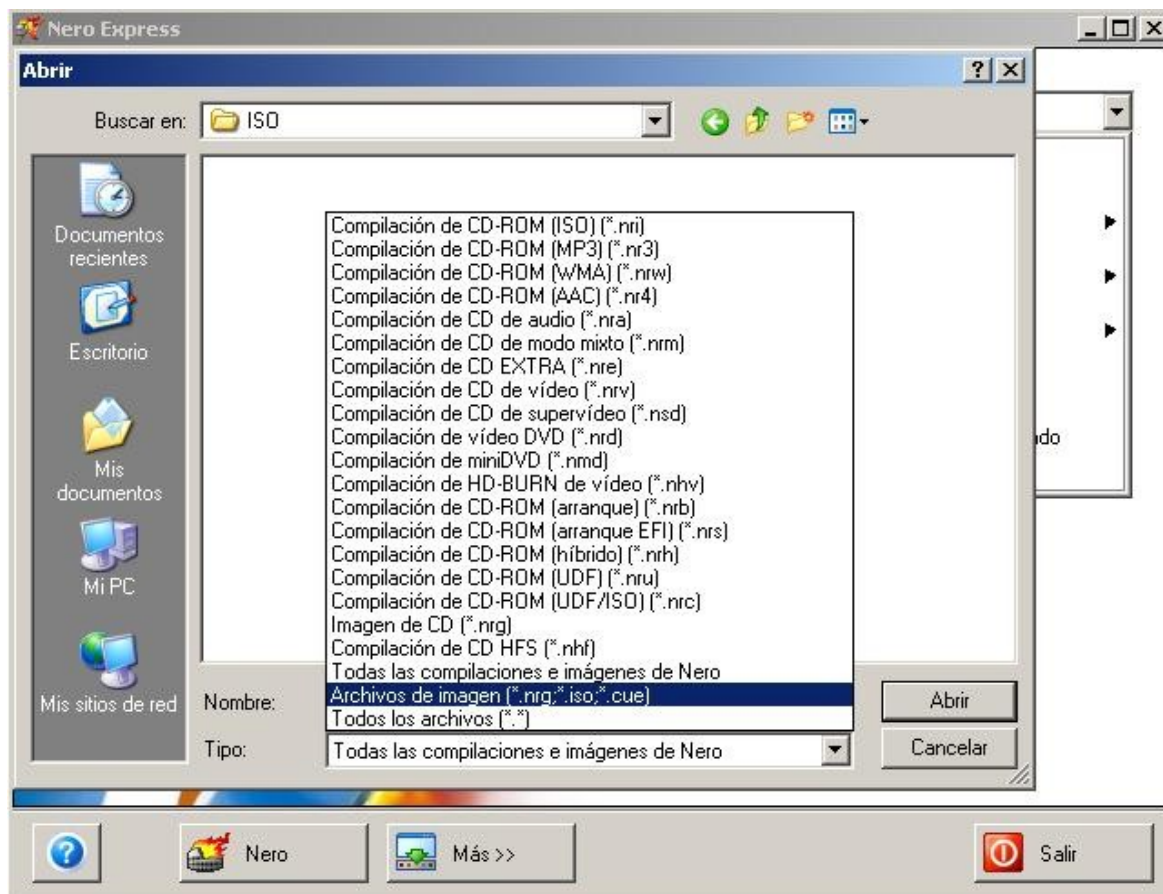
VICERRECTORADO DE INVESTIGACIÓN

SERVICIO DE APOYO A LA INVESTIGACIÓN (SAI)

Apoyo Estadístico.

www.um.es/sai. Teléfono: 968 36 73 15 (ext 7315)

3. Pídale a Nero, con el menú desplegable '**tipo**' que muestre todos los ficheros tipo **.iso**.





UNIVERSIDAD DE MURCIA

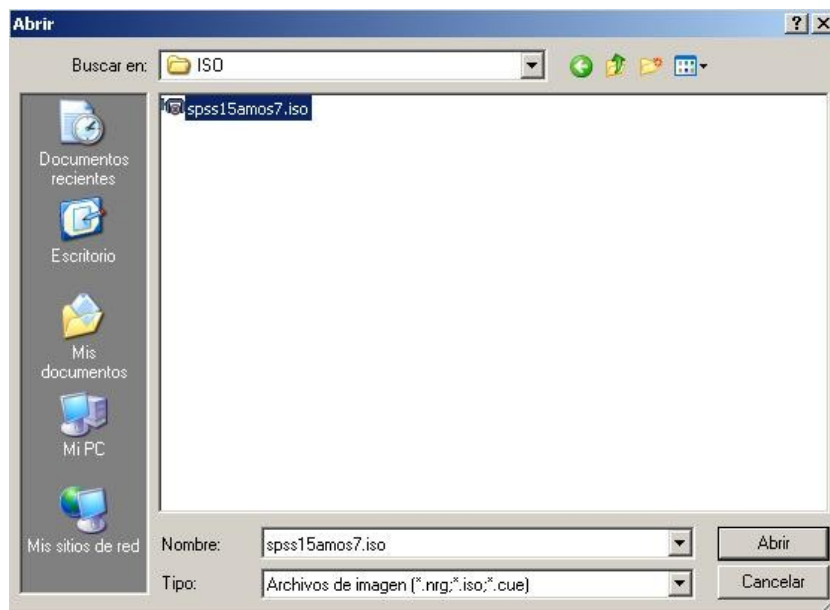
VICERRECTORADO DE INVESTIGACIÓN

SERVICIO DE APOYO A LA INVESTIGACIÓN (SAI)

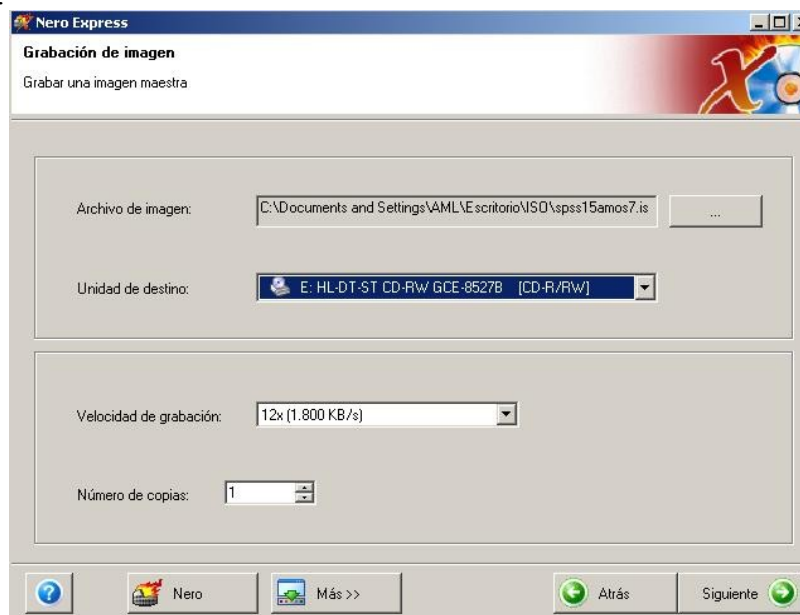
Apoyo Estadístico.

www.um.es/sai. Teléfono: 968 36 73 15 (ext 7315)

4. Seleccione el fichero ISO que se ha descargado previamente y clique 'Abrir'.



5. Seleccione la 'Unidad de destino', grabadora de Cds con un disco vacío. Selecciones 'Siguiente'.



6. Después de un tiempo el CD ya estará grabado.